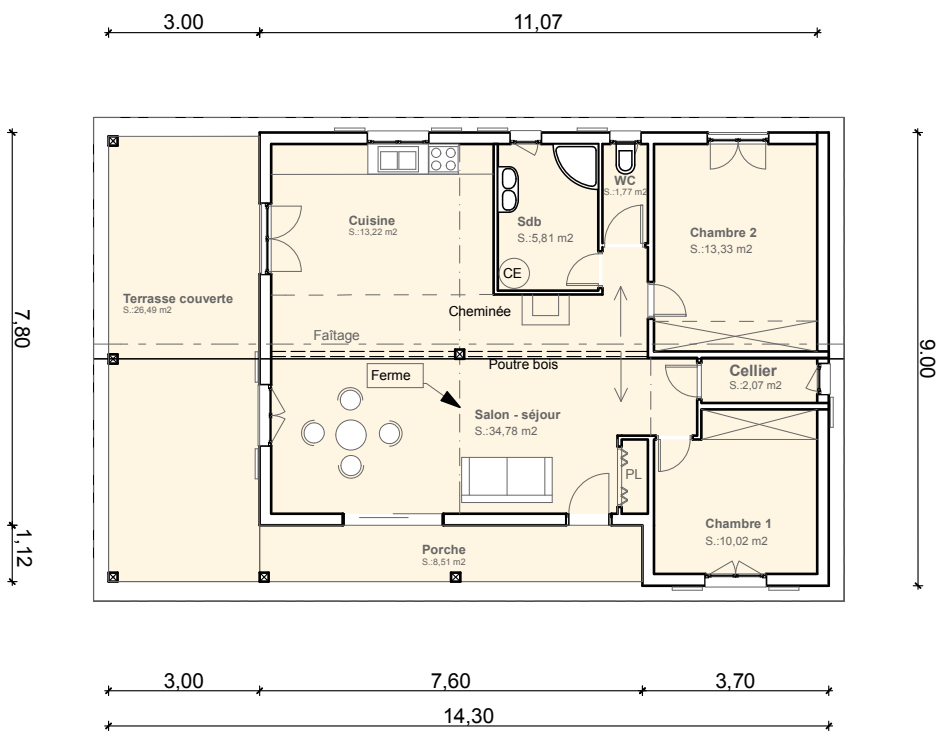


Modèle ALANSAC

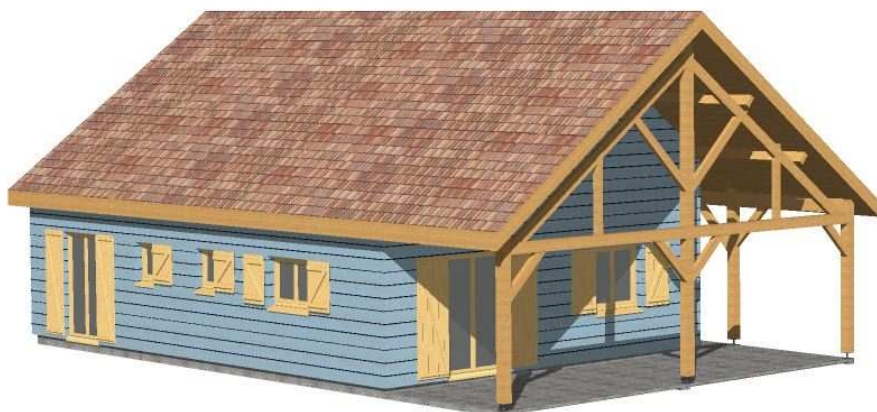
KIT TTC : 60 431 €
MONTAGE TTC : 20 144 €
TOTAL TTC : 80 575 €



Construction Ossature bois bardage Massif 42



Pièce	Surface
Chambre 1	10,02 m ²
Chambre 2	13,33 m ²
Sdb	5,81 m ²
WC	1,77 m ²
Cuisine	13,22 m ²
Porche	8,51 m ²
Terrasse couverte	26,49 m ²
Salon - séjour	34,78 m ²
Cellier	2,07 m ²
total surface utile	116,00 m²



Surface habitable : 81.00 m²